

Base - 500/350/200

БИМЕТАЛЛИЧЕСКИЙ СЕКЦИОННЫЙ РАДИАТОР

В

ИНФОРМАЦИЯ И ХАРАКТЕРИСТИКИ

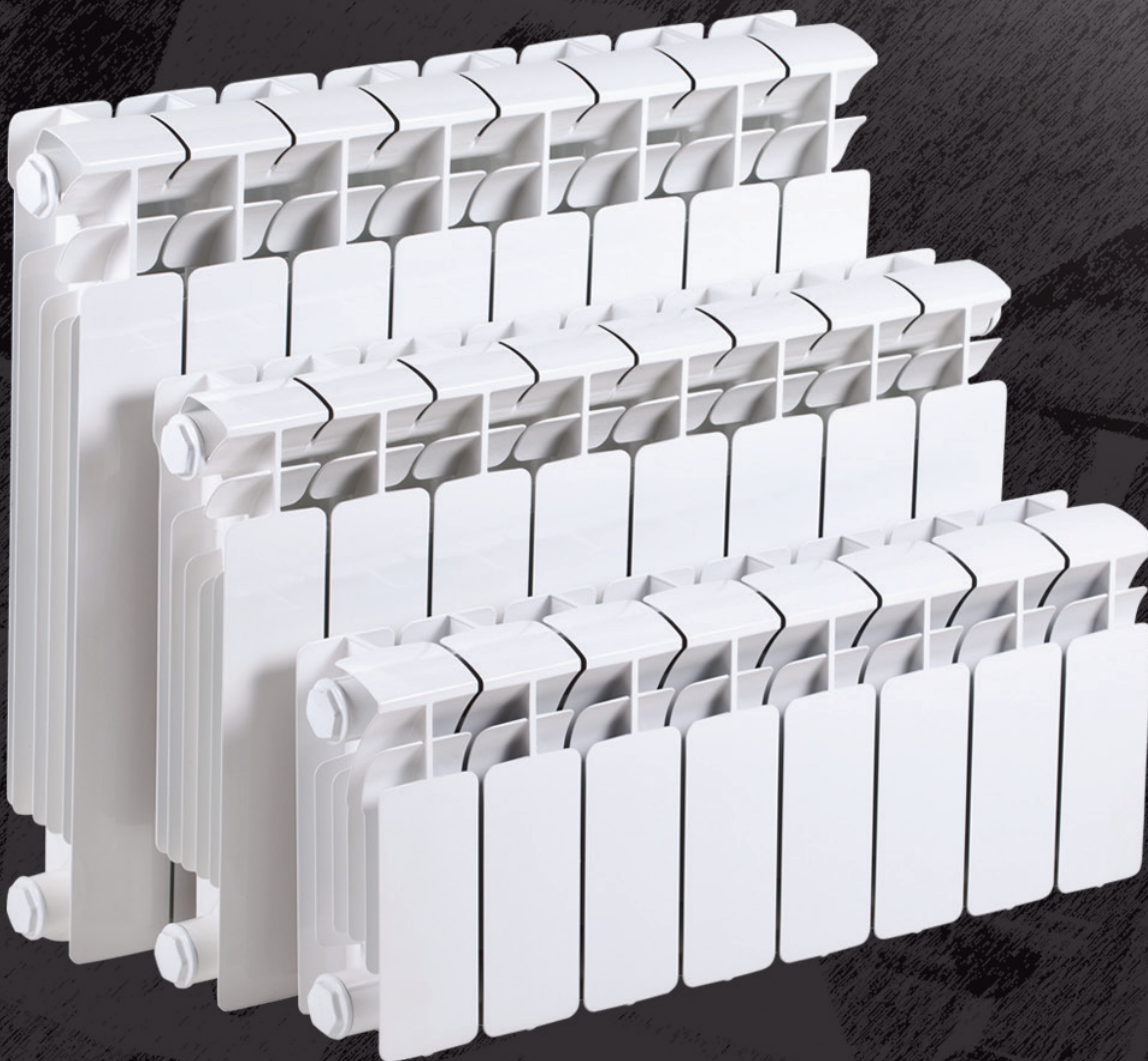
Высокая тепловая
мощность:

Base 500 – 204 Вт

Base 350 – 136 Вт

Base 200 – 104 Вт

Температура
теплоносителя
до 135 °С



Застраховано ОСАО "ИНГОССТРАХ"

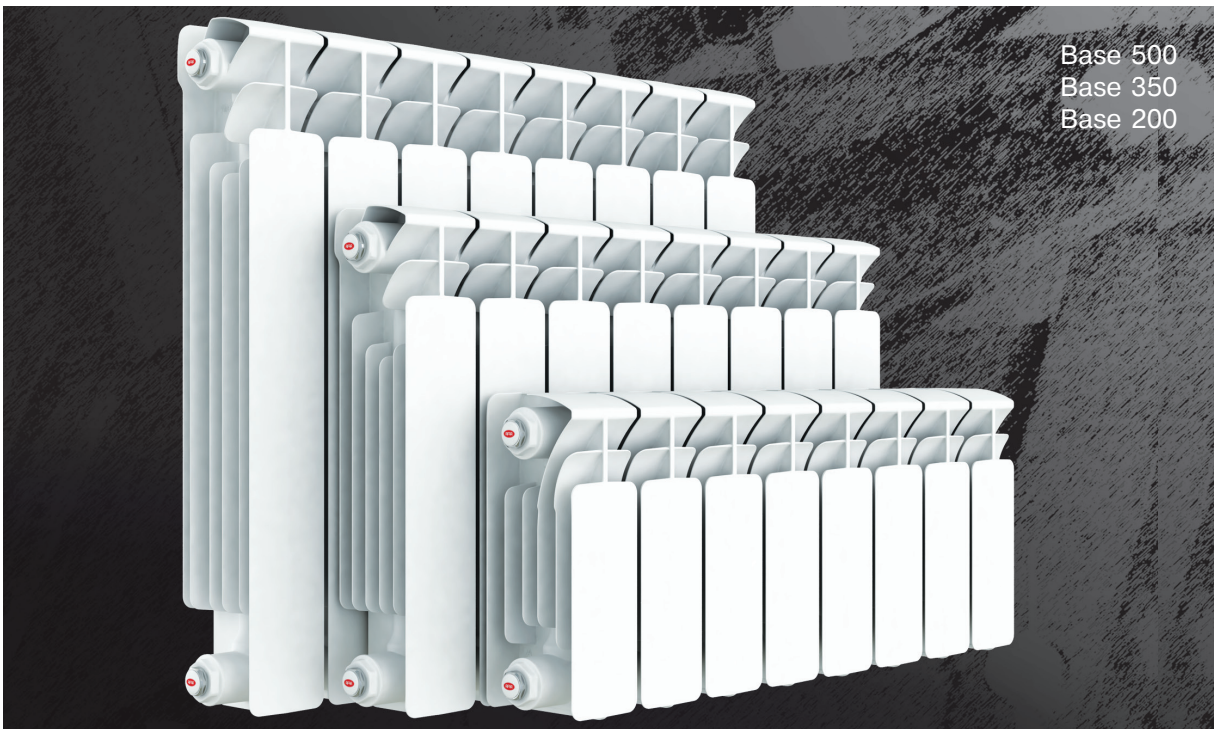
Радиатор модели BASE производится с 2002 года и мы с уверенностью можем делиться опытом эксплуатации этого прибора на всей территории России.

RIFAR

СДЕЛАНО В РОССИИ

Гарантия
Рабочее давление

10 лет
до 20 атм.



Base 500
Base 350
Base 200

О компании

Компания RIFAR основана в 2002 г. и на сегодняшний день является крупнейшим в России производителем биметаллических и алюминиевых радиаторов отопления. Мы постоянно разрабатываем новые оригинальные модели радиаторов с высокими эксплуатационными характеристиками. Одной из основных задач при этом

является то, чтобы радиаторы не только не уступали по качеству лучшим мировым образцам, но и производились с учетом более суровых по сравнению с Европой климатических условий и спецификой российских систем отопления.

О радиаторе RIFAR Base

Радиатор модели Base производится с момента основания предприятия, и мы с уверенностью можем делиться опытом эксплуатации этого прибора на всей территории России.

Высокие эксплуатационные характеристики радиатора RIFAR Base обеспечивают качественные тепловые параметры в любом помещении.

Надежное отопление в критических условиях эксплуатации:

- рабочее давление: до 20 атм;
- температура теплоносителя: до 135°C;
- двухкратное испытание на герметичность избыточным давлением 30 атм;

Стабильное отопление:

- малая инерционность позволяет быстро реагировать (при наличии регулирующей арматуры) на изменения температуры в помещении при открывании окон или дверей, работе газовой или электрической плиты, растопке или остывании камина и т.д.

Рациональное отопление:

- четная и нечетная сборка позволяет сделать выбор согласно расчету и не переплачивать за лишние секции;
- подключение по всем известным схемам, в том числе снизу;
- установка вдоль изогнутых стен (в эркерах);
- различные дизайнерские решения (возможность выбора цвета модели радиатора согласно цветовой гамме каталога RAL). Радиаторы RIFAR Base представлены тремя моделями с межсексовым расстоянием 500, 350 и 200 мм.

Модель RIFAR Base 500 с межсексовым расстоянием 500 мм - одна из самых мощных среди биметаллических радиаторов, что делает ее приоритетной при выборе радиаторов для отопления больших и слабо утепленных помещений.

Наличие моделей RIFAR Base 350 и Base 200 с межсексовым расстоянием 350 и 200 мм позволяет выдержать единый стиль в помещениях с различными ограничениями по высоте в местах их установки.

Технология производства RIFAR Base

Секция биметаллического радиатора RIFAR состоит из стальной трубы, залитой под высоким давлением высококачественным алюминиевым сплавом, обладающим превосходными прочностными и коррозионностойкими свойствами. Полученное в результате монолитное

изделие обеспечивает эффективную теплоотдачу при максимальном запасе прочности. Радиатор собирается из секций с помощью стальных ниппелей и специальных прокладок.

Технические характеристики RIFAR Base

| Модель | Межсексовое расстояние, мм | Габаритные размеры секции, мм | | | Номинальный тепловой поток 1 секции, Вт | Внутренний объем 1 секции, л | Масса 1 секции, кг |
|----------|----------------------------|-------------------------------|--------|---------|---|------------------------------|--------------------|
| | | Высота | Ширина | Глубина | | | |
| Base-500 | 500 | 570 | 80 | 100 | 204 | 0,20 | 1,92 |
| Base-350 | 350 | 415 | 80 | 90 | 136 | 0,18 | 1,36 |
| Base-200 | 200 | 261 | 80 | 100 | 104 | 0,16 | 1,02 |

Гарантии производителя

Подтверждая высокие конструктивные характеристики своих радиаторов и жесткий контроль качества, компания RIFAR дает гарантию на радиаторы модели Base 10 лет. Срок эксплуатации таких радиаторов

- 25 лет с момента установки, при соблюдении правил транспортировки, монтажа и эксплуатации. Вся продукция, производимая компанией RIFAR, сертифицирована и застрахована ОСАО «ИНГОССТРАХ».

Возможные схемы подключения к тепловой сети радиаторов RIFAR Base

Биметаллический радиатор RIFAR Base может быть подключен к системе отопления по схемам, представленным на рис. 1-4. Подробности о выборе других схем

подключения и особенности их реализации представлены в «Технический каталог. Радиаторы отопления RIFAR.» на сайте www.rifar.ru

рис. 1

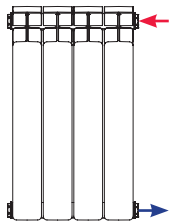


рис. 2

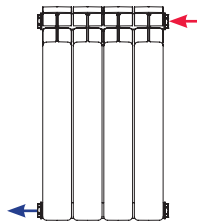


рис. 3

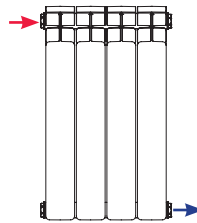
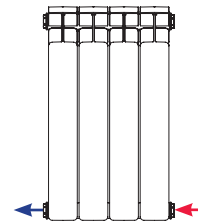


рис. 4



Для нижнего подключения RIFAR Base Ventil

Для нижнего подключения разработано специальное конструктивное исполнение радиатора модели RIFAR Base. Такое исполнение имеет обозначение Ventil.

Для подключения моделей RIFAR Base 500 Ventil, Base 350 Ventil и Base 200 Ventil в качестве присоединительной арматуры используются узлы нижнего подключения

со стандартным межосевым расстоянием 50 мм или одиночные присоединительные вентили с учетом типа и конфигурации системы отопления. Радиаторы RIFAR Base Ventil могут быть подключены к системе отопления по схемам представленным на рис. 5-8.

рис. 5

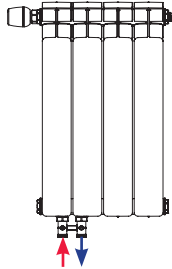


рис. 6

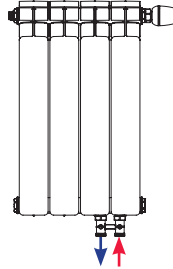


рис. 7

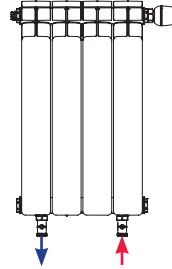
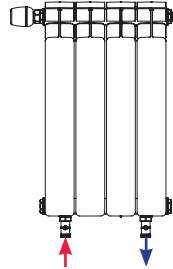


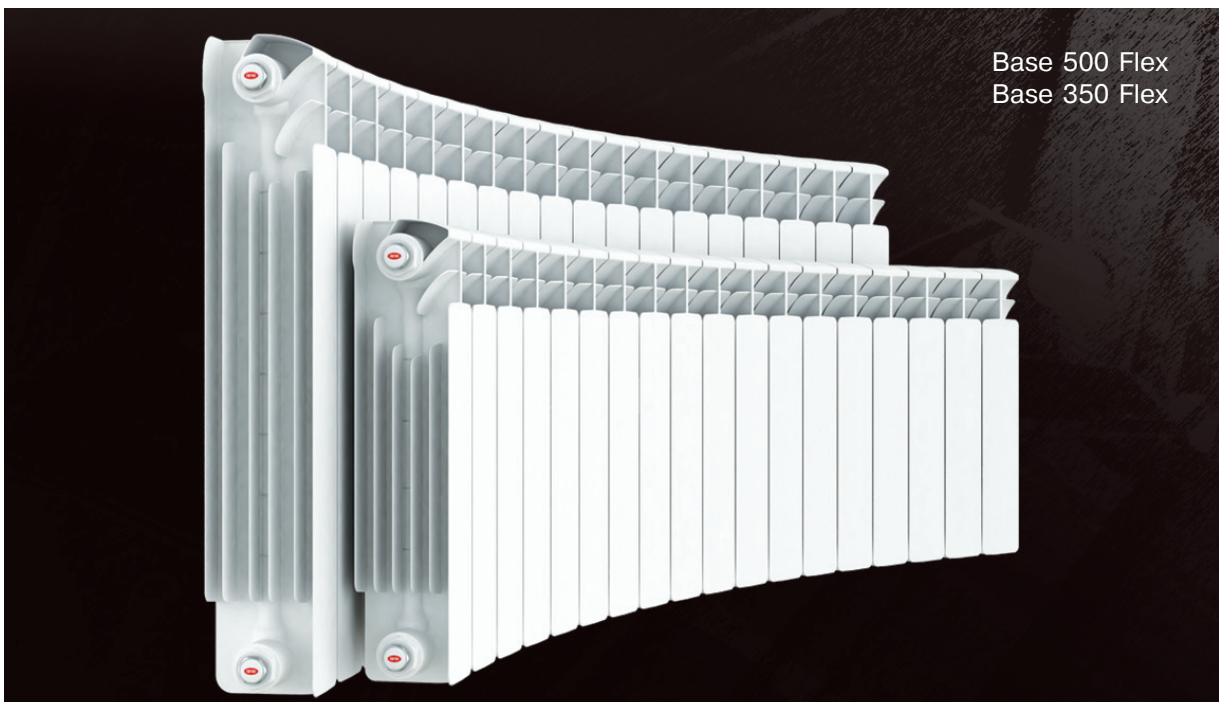
рис. 8



Для эркера RIFAR Base Flex

Специально для эркеров разработана конструкция биметаллического радиатора RIFAR Base Flex с приданием ему радиуса кривизны. Это полностью

решает все сложности с выбором места и способа установки радиатора, возникающие при монтаже в помещениях с полукруглыми или дугообразными эркерами.





www.rifar.ru

Россия, 462630, Оренбургская обл., г. Гай, Технологический пр-д, д. 18. E-mail: info@rifar.ru

01.2016 © ЗАО «РИФАР» Информация, представленная в этом издании, актуальна на момент подписания издания в печать. Завод оставляет за собой право на внесение изменений в конструкцию радиаторов с целью улучшения их эксплуатационных характеристик.